



Magazine

Digital

An icon of an open magazine with a green cover and white pages.

Todo lo que necesitas saber
sobre los **Planes de Pensiones**



Número 2. Octubre 2017

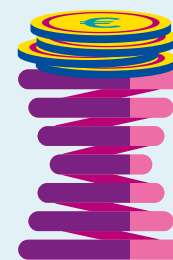


Índice

- ▶ Qué es un Plan de Pensiones 02
- ▶ ¿Qué tienes que saber antes de contratar un Plan de Pensiones? 03
- ▶ ¿Conoces la fiscalidad de tu producto de ahorro para la jubilación? 05
- ▶ ¿Qué Plan de Pensiones me conviene? 06
- ▶ La Calculadora de Pensiones 07



Qué es un Plan de Pensiones



Los **Planes de Pensiones** son instrumentos financieros de ahorro en el que el inversor realiza una aportación de capital periódica y cuya finalidad es complementar la pensión de jubilación.

Jubilación

Se produce cuando el partícipe accede a la jubilación en Régimen de la Seguridad Social aplicable, sea **ordinaria** o **anticipada**.

Fallecimiento

Supuestos que cubre un Plan de Pensiones

Incapacidad

Permanente total para la profesión habitual, **absoluta** para todo trabajo y/o **gran invalidez** de acuerdo con lo previsto en el régimen de la Seguridad Social correspondiente.

Dependencia severa o gran dependencia

Plan de pensiones

Categorías de los Planes de Pensiones

Renta Variable


Garantizados

Renta Variable Mixta

Renta Fija Corto Plazo

Renta Fija Mixta

Renta Fija Largo Plazo



¿Qué tienes que saber antes de contratar un **Plan de Pensiones**?

Antes de contratar este vehículo de ahorro destinado a complementar la pensión, es importante plantearse ciertas cuestiones que determinarán el tipo de plan de pensiones que contrataremos.

Desde Pelayo Vida, somos conscientes de la complejidad de este vehículo de ahorro que se presenta como una opción a tener en cuenta si queremos contar con un complemento para nuestra pensión pública futura.

La planificación es la base de cualquier operación financiera, en el caso del Plan de Pensiones es básico preguntarse acerca de los siguientes factores.

Beneficios fiscales de un Plan de Pensiones

Antes de contratar un Plan de Pensiones, el primer aspecto que debemos tener en cuenta es un aspecto fiscal, si existe un tipo de IRPF en el que podemos desgravar las aportaciones al plan, que reduce el tipo de gravamen efectivo aplicable a la totalidad de su renta.

Conocer la rentabilidad del plan

Para conocer la rentabilidad de los Planes de Pensiones, hay información disponible en el mercado que nos indica la rentabilidad, calculada en función del riesgo que asumimos y de los activos financieros que invierten dichos Planes de Pensiones. Con lo cual, en el momento de elegir uno u otro tipo de Plan de Pensiones muy importante conocer su rentabilidad y los activos financieros que soportan nuestro Plan de Pensiones, así como la gestora que está detrás de ellos.



Tiempo disponible para el ahorro

Es importante calcular de cuánto tiempo disponemos para ahorrar, ya que ello determinará el tipo de Plan de Pensiones que elegiremos. Hay que tener en cuenta que un Plan de Pensiones es un sistema de ahorro a largo plazo en el que se va acumulando un capital cuyo objetivo es ser disfrutado una vez que llegue el retiro.

Cantidad que vamos a ahorrar

Ya sea con una periodicidad mensual o anual, es importante saber qué cantidad aportaremos a nuestro Plan de Pensiones. Debemos planificar nuestras aportaciones, determinando si podremos mantenerlas en el tiempo de manera constante, o podremos aportar más en unos momentos que en otros.

Relación entre seguridad y rentabilidad

Saber cuál es el perfil inversor que tenemos es importante de cara a determinar el riesgo que estamos dispuestos a asumir y, por lo tanto, el tipo de Plan de Pensiones que se ajusta a nosotros. Si vamos a jubilarnos en pocos años, la tendencia será más conservadora; sin embargo, si somos jóvenes y tenemos años disponibles para el ahorro por delante, podremos elegir un tipo de Plan de Pensiones que tenga un perfil más arriesgado o agresivo.

Posibilidad de rescate del dinero de un Plan de Pensiones

Tenemos que saber que el Plan de Pensiones es un producto a largo plazo y de ahorro finalista, lo que quiere decir que solamente podré disfrutar de los derechos del Plan de Pensiones en las contingencias que están previstas. No se contempla otro objetivo que no sea cumplir el ahorro para la jubilación, es un producto que no tiene disponibilidad del capital, excepto en caso de enfermedad grave o desempleo de larga duración.



¿Conoces la fiscalidad de tu producto de ahorro para la jubilación?

Además de suponer una ayuda económica de cara a la jubilación, estos productos cuentan con un tratamiento fiscal particular. Descubre sus peculiaridades, desgravaciones y tributación.

Planes de Pensiones Individuales (PPI) + Planes de Previsión Asegurado (PPA)

Las aportaciones realizadas permiten reducir la base imponible general del IRPF, con los límites establecidos en la normativa, disminuyendo la tributación mientras se ahorra.

Las prestaciones tributan íntegramente como rendimientos del trabajo, independientemente de si el cobro deriva de una contingencia (incluida fallecimiento) o de un supuesto excepcional de liquidez.

En aquellos casos en que lo percibido provenga de aportaciones realizadas antes del 1 de enero de 2007, el rendimiento podrá reducirse en un 40%, sujeto a los requisitos establecidos al efecto. Están sujetos a retención y tributan conforme a la escala general de gravamen.



Seguro de Ahorro o Plan de Jubilación

- Las primas satisfechas no reducen la base imponible del IRPF.
- Las cantidades percibidas por el tomador de la póliza (a vencimiento o por rescate) tributan como rendimiento del capital mobiliario, para cuya cuantificación se minoran las primas correspondientes al pago.
- Está sujeto a retención y tributa conforme a la escala del ahorro.
- Las cantidades percibidas por beneficiarios distintos del tomador están sujetas al Impuesto sobre Sucesiones y Donaciones, como en el caso de la prestación de fallecimiento.

¿Qué plan de pensiones me conviene?

Existen diferentes tipos de Planes de Pensiones según el riesgo y la rentabilidad que producen. A continuación, te presentamos las categorías de planes en función de los activos en los que invierte cada plan.



Planes de Pensiones de Renta Variable

Es el tipo de plan más arriesgado, varía en función del mercado y no asegura una rentabilidad. Sin embargo, la rentabilidad que permiten estos planes es mayor que los de renta fija.

Está orientado a personas jóvenes que tienen muchos años disponibles para el ahorro antes de jubilarse puesto que, a menor edad, más posibilidades existen de arriesgar y recuperar la rentabilidad del plan, en caso de que haya sido negativa en algún momento.

Planes de Pensiones de Renta Fija

Al igual que los de renta variable, este tipo de Plan de Pensiones fluctúa en los mercados financieros. Las causas más comunes de las posibles pérdidas a corto plazo son: un incremento de los tipos de interés o un incremento en el riesgo de quiebra de alguno de los emisores de los bonos en los que invierte el fondo de pensiones.

Estas caídas de valor liquidativo, serán reversibles a más plazo, siempre que el incremento del riesgo de quiebra de esos emisores no se materialice en la quiebra definitiva, que supondría una pérdida total o parcial de lo invertido en el plan.

Planes de Pensiones Garantizados

Los Planes de Pensiones no garantizan ningún tipo de rentabilidad, ya que esta dependerá de las inversiones en las que se materialicen las aportaciones de los partícipes. En cualquier caso, este tipo de Plan de Pensiones garantiza el capital, aunque sea con una rentabilidad muy baja.

Planes de Pensiones Mixtos

Pertencen a esta tipología aquellos Planes de Pensiones que, de acuerdo a su política de inversión, lo hacen en activos del mercado monetario, renta fija y/o renta variable y no tienen un objetivo concreto de rentabilidad.

Pueden ser de Renta Fija Mixta o de Renta Variable Mixta en función del porcentaje de renta variable en el que invierten. Así, los Renta Fija Mixtos invierten principalmente en activos de renta fija y tesorería y su porcentaje de renta variable se situará generalmente entre el 0% y el 30%. Los Renta Variable Mixtos invierten principalmente en activos de renta fija y tesorería y el patrimonio invertido en activos de renta variable podrá oscilar entre 30% y el 75% del mismo.

La Calculadora de Pensiones

La Calculadora de Pensiones de Pelayo Vida es un simulador con el que queremos ayudar a planificar las aportaciones para poder disfrutar del nivel de vida que se desee a la jubilación.

Gracias a la Calculadora de Pensiones podrás acceder, de forma sencilla y rápida, a:

- Conocer la aportación que se debe realizar para obtener la prestación deseada en el momento de la jubilación.
- Conocer los porcentajes de cobertura de la Seguridad Social, de las aportaciones previstas y de las recomendadas.
- Recalcular automáticamente toda la información, configurando los valores según las aportaciones anuales recomendadas y el poder adquisitivo deseado.
- Un e-mail con un Informe adjunto elaborado con información adicional.



Tu futuro perfectamente asegurado con la confianza de Pelayo Vida

Traspasa ahora tu Plan de Pensiones y llévate un fantástico regalo.

Elige para tu Plan de Pensiones las mejores condiciones y una gran rentabilidad. Ahora al realizar una aportación extraordinaria o al traspasar tu plan a uno de nuestros Planes de Pensiones podrás elegir uno de estos regalos en función del importe ingresado o traspasado.

Tramo
1

APORTACIONES DESDE
2.500 € HASTA 4.999 €

Báscula de baño
Joycare



Balanza electrónica
Jata 764

Tramo
2

APORTACIONES DESDE
5.000 € HASTA 9.999 €

Cafetera
Nespresso
DeLonghi Inissia



Robot de cocina
Cecotec Gourmet 5000

Tramo
3

APORTACIONES DESDE
10.000 € HASTA 14.999 €

Barra de sonido
Philips con Bluetooth



Vajilla 20 pzas. Santa Clara,
cubertería 24 pzas. Cruz de Malta
y cristalería 18 pzas de Bohemia

Tramo
4

APORTACIONES DESDE
15.000 € HASTA 24.999 €

Apple TV
32 GB 4ª generación



Centro de planchado
Philips GC8723/20



Tramo
5

APORTACIONES DESDE
25.000 € HASTA 49.999 €

Cámara GoPro
HERO5 Black



Robot aspirador
Philips FC8832/01

Tramo
6

APORTACIONES
DE MÁS DE 50.000 €

Smart TV curvo 55" Full HD
Samsung UE55M6305



Robot de cocina
Taurus MyCook



Promoción válida para clientes que realicen entre el 1 de julio de 2017 y el 31 de diciembre de 2017 un traspaso de entrada o aportación extraordinaria a uno de los Planes de Pensiones promovidos por Pelayo Vida Seguros y Reaseguros, S.A. y gestionados por Aviva Vida y Pensiones. Cada cliente podrá optar únicamente por uno de los regalos del catálogo en función del importe traspasado y/o aportado para lo que deberá rellenar la solicitud correspondiente. Se aplicará el tratamiento fiscal establecido en la normativa vigente. En caso de agotarse las existencias de algunos de los productos, suministraremos otro de iguales o superiores características. Esta promoción es únicamente para clientes que formalicen su operación a través del canal Agentes de Pelayo. En ningún caso se aplicará la promoción a los traspasos internos realizados entre los Planes de Pensiones y PPAs de los que Pelayo Vida sea promotora y/o Aseguradora. La garantía de los artículos ofrecidos en esta promoción será la establecida por el fabricante de dicho producto. En este sentido, cualquier reclamación por desperfecto o mal funcionamiento deberá ser realizada ante el fabricante. Apple TV es una marca comercial de Apple, Inc, registrada en EE.UU y en otros países. Apple no participa en esta promoción.



www.pelayovida.com